



...in unserer gemütlichen Ferienwohnung. Die Wohnung ist ca. 45 qm groß, verfügt über ein Schlafzimmer, ein Wohnzimmer mit Sat.-TV, eine komplett eingerichtete Küche mit Essecke, sowie ein Badezimmer (Dusche/WC).

Die Zimmer unserer Nichtraucher-Wohnung sind hell und freundlich gestaltet. Die Wohnung hat einen separaten Eingang, einen gemütlichen Freisitz und eine Garage. Sie ist ruhig am Waldrand gelegen und bietet einen herrlichen Panoramablick.

PREISE

2-3 Personen

Preis für 2 Personen pro Tag bei 40 €
Mindestaufenthalt 4 Nächte

Weitere Person 10 €

Inklusive Bettwäsche, Handtücher sowie Endreinigung

Wir bitten um Verständnis, dass Haustiere nicht erlaubt sind.

KONTAKT

Ferienwohnung Doerr
Christa Doerr
Kirchstraße 7
76835 Gleisweiler

Telefon: 06345 – 1481

info@ferien-doerr.de

www.ferien-doerr.de



ANREISE

MIT DEM ZUG

Hauptbahnhof Landau:
ca. 10 km

Hauptbahnhof Neustadt an der Weinstraße:
ca. 15 km

Hauptbahnhof Mannheim:
ca. 50 km

www.bahn.de

MIT DEM FLUGZEUG

Flughafen Karlsruhe/Baden-Baden:
ca. 80 km
www.badenairpark.de

Flughafen Frankfurt am Main:
ca. 120 km
www.flughafen-frankfurt.de

Flughafen Stuttgart:
ca. 120 km



www.flughafen-stuttgart.de



Gemütlicher Freisitz



Schlafzimmer mit Doppelbett



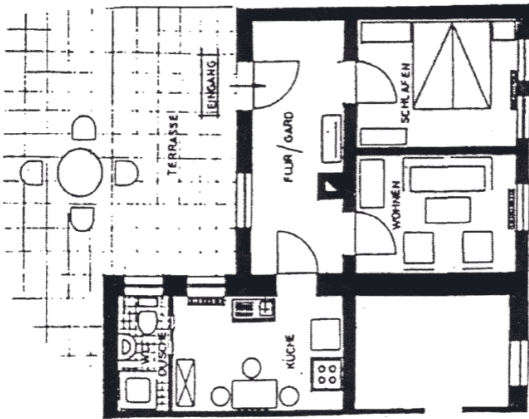
Ausblick in die Rheinebene



Essecke



voll ausgestattete Küche



Grundriss der Ferienwohnung

Das Badezimmer mit WC / Dusche



Wohnzimmer mit Auszieh-Couch